

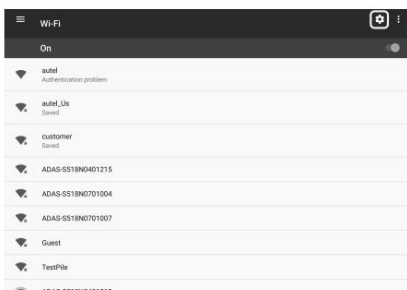
Land/regio instellen

1



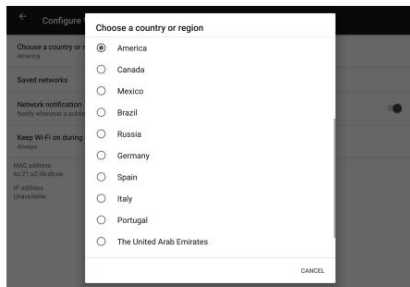
Tik op de app Instellingen op het Android-startscherm van de MaxiSys-tablet.

2



Selecteer Wi-Fi om het Wi-Fi-instellingscherm weer te geven. Tik op Instellingen (het tandwielpictogram) in de rechterbovenhoek van het scherm.

3

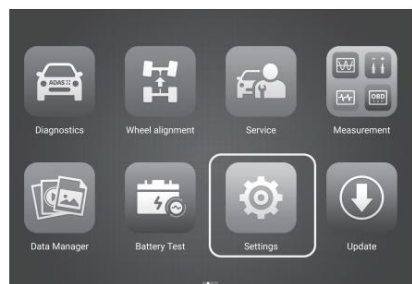


Selecteer uw land/regio in het pop-upvenster.

4. Herhaal hetzelfde proces op de monitor.

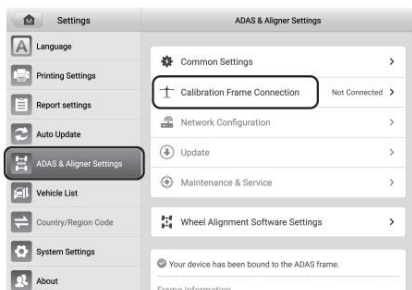
Sluit het kalibratieframe aan via wifi

1



Schakel de MaxiSys-tablet in. Tik op de app Instellingen in het MaxiSys Job Menu.

2



Tik op de optie ADAS & Aligner Settings in de linkerkolom. Selecteer de optie Calibration Frame Connection om het scherm Calibration Frame Connection weer te geven.

3



Veeg over de Wi-Fi-schakelaar om het kalibratieframe Wi-Fi in te schakelen. De tablet zoekt naar beschikbare eenheden. De Wi-Fi-naam van het kalibratieframe is "ADAS", met een serienummer als suffix. Tik op de juiste eenheid om verbinding te maken. Wanneer er een verbinding tot stand is gebracht, wordt de verbindingstatus "Verbonden" weergegeven.

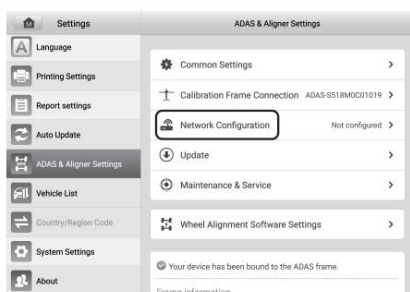
Nadat het frame via Wi-Fi is verbonden, wordt het scherm van de tablet op de monitor geprojecteerd.



OPMERKING: Het kan tot 30 seconden duren om de tablet aan te sluiten op een kalibratieframe. Wacht geduldig.

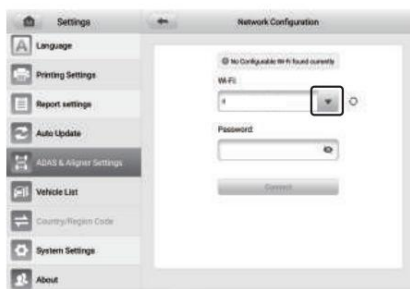
Verbind de MaxiSys Tablet met uw Wi-Fi-netwerk

1



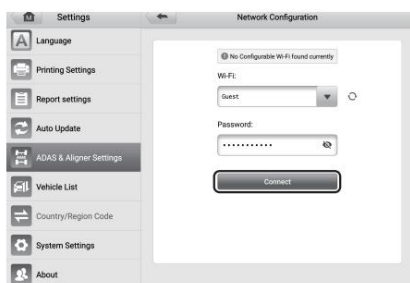
Tik op Instellingen > ADAS- en Aligner-instellingen en selecteer vervolgens Netwerkonfiguratie om het scherm Netwerkonfiguratie te openen.

2



Tik op de vervolgkeuzelijst. Selecteer uw Wi-Fi-netwerk en voer uw wachtwoord in wanneer daarom wordt gevraagd.

3



Tik op de knop Verbinden om verbinding te maken met het geselecteerde wifi-netwerk. Zodra de verbinding succesvol is, verschijnt er een bevestigingsbericht.



OPMERKING: Nadat u de tablet met het Wi-Fi-netwerk hebt verbonden, tikt u op Instellingen > ADAS- en Aligner-instellingen om de configuratie van het kalibratiekader verder uit te voeren.